

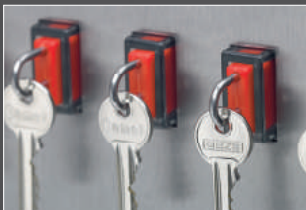
KRUSE SchlüsselWächter

- ELEKTRONISCHE SCHLÜSSELVERWALTUNG
- FLEXIBEL, MODULAR UND NACHVOLLZIEHBAR
- ZUVERLÄSSIGE UND LÜCKENLOSE DOKUMENTATION
- ROBUSTE EDELSTAHLGEHÄUSE ZUR SICHEREN AUFBEWAHRUNG

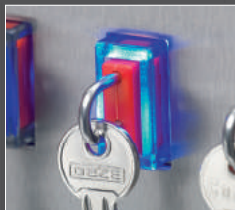


Intelligenter Schlüsselträger

- Untrennbare Schlüsselverbindung mittels Stahlring
- Inkl. Mikrochip mit eindeutiger Seriennummer
- Elektromechanische Verriegelung im System



Die bewährte LED-Technik zeigt die zu entnehmenden Schlüssel an.



SchlüsselWächter SW4
– auf dem neuesten Stand

SchlüsselWächter SW3
– das Basismodell

Produktmerkmale von SchlüsselWächtern

- Bequeme Administration über Netzwerk
- Einfache Berechtigungsvergabe über Gruppen
- Sekundenschnelles Nachvollziehen über Protokolle
- Inkl. Betriebssystem mit integrierter Datenbank
- Benutzerzugriff über PIN und/oder Kartenleser
- Notstromversorgung und Alarmmanagement

Vorteile des SW4 zum SW3



- Verbund mehrerer SW4-Systeme möglich
- Benutzerführung über Touch-Display
- Administration über Webinterface
- Mehr Modularität bei den Gehäuseoptionen
- Zusätzliche Gruppenfunktionen möglich



SchlüsselWächter SW3

► DAS BASISMODELL – BENUTZERFÜHRUNG ÜBER LCD-DISPLAY

► MIT HOCHWERTIGER TASTATUR IM EDELSTAHLDESIGN

► INKL. SOFTWARE „SW3-PRO“ FÜR WINDOWS

► VERSCHIEDENE TÜROPTIONEN NACH WUNSCH



Ergänzungsgehäuse
SW3-40



Sie wählen jeweils ohne Aufpreis zwischen
Edelstahl-Tür, Makrolonglas-Tür oder türlosem Gehäuse



Verschiedene
Türoptionen



SchlüsselWächter
SW3-40

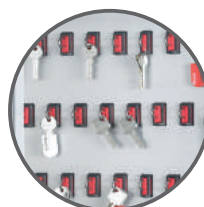
Modellübersicht

Art.-Nr.	Artikel	Beschreibung	Maße (mm)			Gewicht (kg)	Material	Spannung (V)
			Breite	Höhe	Tiefe			
800040	SchlüsselWächter SW3-40	Mastersystem zur Wandmontage; verwaltet bis zu 40 Schlüssel	537	763	230	50,00	Edelstahl (1.4301)	230
800060	SchlüsselWächter SW3-60	Mastersystem zur Wandmontage; verwaltet bis zu 60 Schlüssel	537	1015	230	60,00	Edelstahl (1.4301)	230
800040S	Ergänzungsgehäuse SW3-40	Erweiterung zur Wandmontage; verwaltet bis zu 40 Schlüssel	537	763	230	50,00	Edelstahl (1.4301)	230
800060S	Ergänzungsgehäuse SW3-60	Erweiterung zur Wandmontage; verwaltet bis zu 60 Schlüssel	537	1015	230	60,00	Edelstahl (1.4301)	230

Zubehör siehe S. 68

Bestückung in 10er-Schritten

Art.-Nr.	Artikel	Beschreibung
801500	10 ID-Steckplätze	Zur Bestückung von SW-Gehäusen, inkl. Schlüsselträger



SCHLÜSSELTRÄGER
In verschiedenen Farben erhältlich



SchlüsselWächter SW4

- ▶ BENUTZERFÜHRUNG ÜBER TOUCH-DISPLAY
- ▶ NETZWERKVERBUND MEHRERER SW4-SYSTEME
- ▶ ADMINISTRATION ÜBER WEBINTERFACE
- ▶ GRÖßERE MODULARE FLEXIBILITÄT



Auf dem neuesten Stand:
Schlüsselverwaltungssystem
mit Touch-Display und
weitreichender Funktionalität

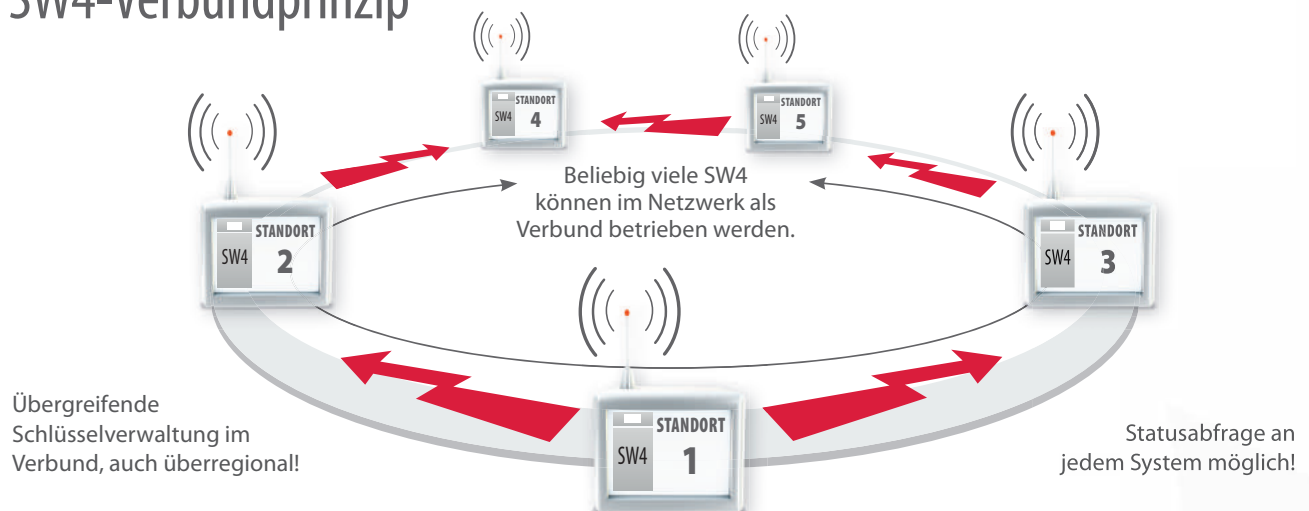
SchlüsselWächter
SW4-60



Das bewährte Prinzip mit mehr Möglichkeiten

- Intuitive Benutzerführung über robustes 10,4"-Touch-Display
- Zahlreiche Gehäuseoptionen bei Master- und Ergänzungssystemen
- Optional: Reservierungsfunktion/Datenerfassung bei Schlüsselrückgabe
- Mehrsprachigkeit bei Benutzerführung und Administration
- Verbundbetrieb mit Datenabgleich und Gruppenadministration
- Weitere XML-Schnittstellenoptionen (OPC und SOAP)

SW4-Verbundprinzip



- SW4 Mastereinheiten lassen sich zu einem Verbund koppeln
- Der Datenabgleich zwischen den Systemen ermöglicht eine vernetzte Schlüsselverwaltung
- Verbindung über VPN, ISDN, DSL oder über LAN
- Schlüsselträger können systemübergreifend eingesetzt und verfolgt werden